

# つくばエクスプレス沿線整備と新川耕地・周辺特別委員会次第

日 時 平成 2 8 年 7 月 5 日 ( 火 )

午前 1 0 時 開議

場 所 第 1 ・ 2 委員会室

1 開会

2 議題

( 1 ) 流山おおたかの森駅前市有地活用事業について

( 2 ) 新川耕地における物流施設の開発行為に伴う周辺道路の整備について

( 3 ) その他

3 閉会

## つくばエクスプレス沿線整備と新川耕地 ・周辺特別委員会

(1) 流山おおたかの森駅前市有地活用事業について

- ① 基本設計の概要について
- ② 市場性調査の結果について

平成28年7月5日(火)  
総合政策部誘致推進課  
生涯学習部生涯学習課

### ① 基本設計の概要について 《前回委員会(4/27)以降の経緯》

開発事業の許可基準等に関する条例に基づく手続+周辺地権者説明

5月 9日(月)            開発条例に基づく説明会

5月20日(金)           都市開発委員会

6月21日(火)           おおたかの森地権者の会

※緑は開発事業の許可基準等に関する条例に基づく手続

流山おおたかの森駅前市有地活用事業

〈提案時からの主な変更点について〉

デザイン

提案書時点

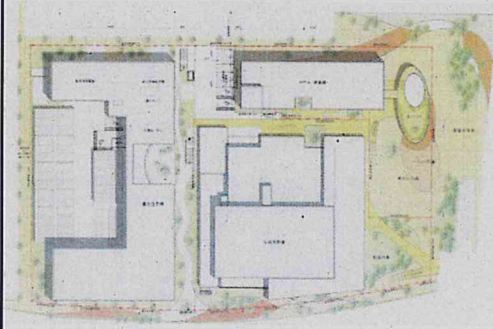


基本設計時点

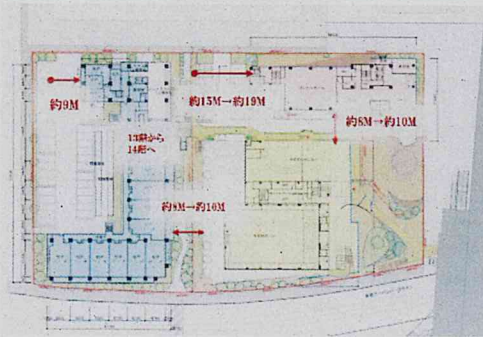


配置図

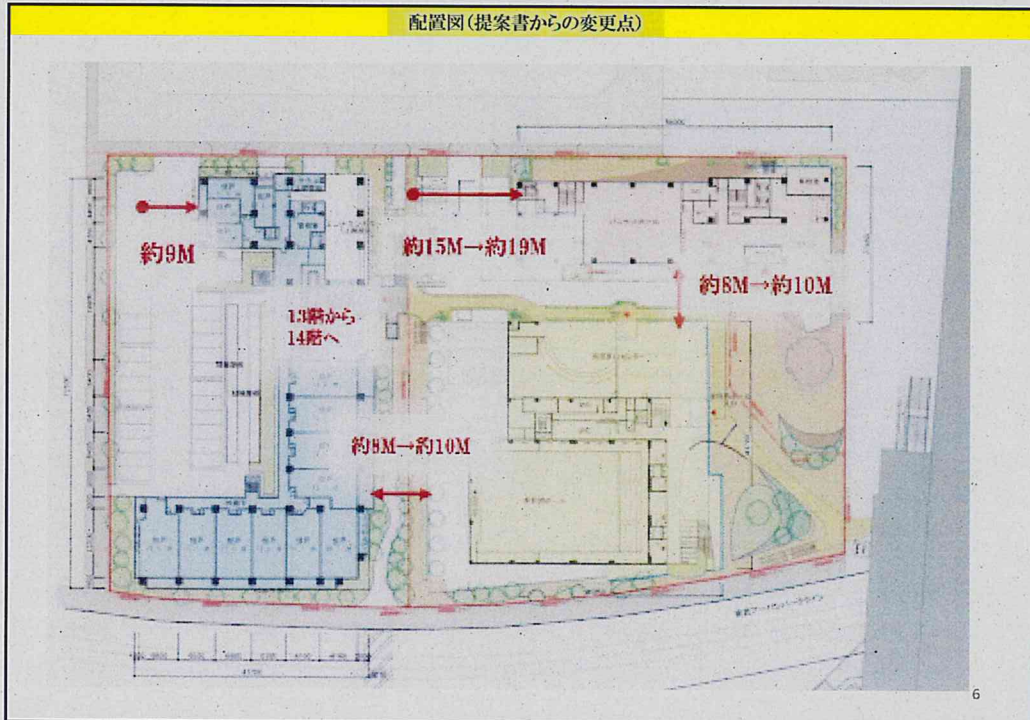
提案書時点



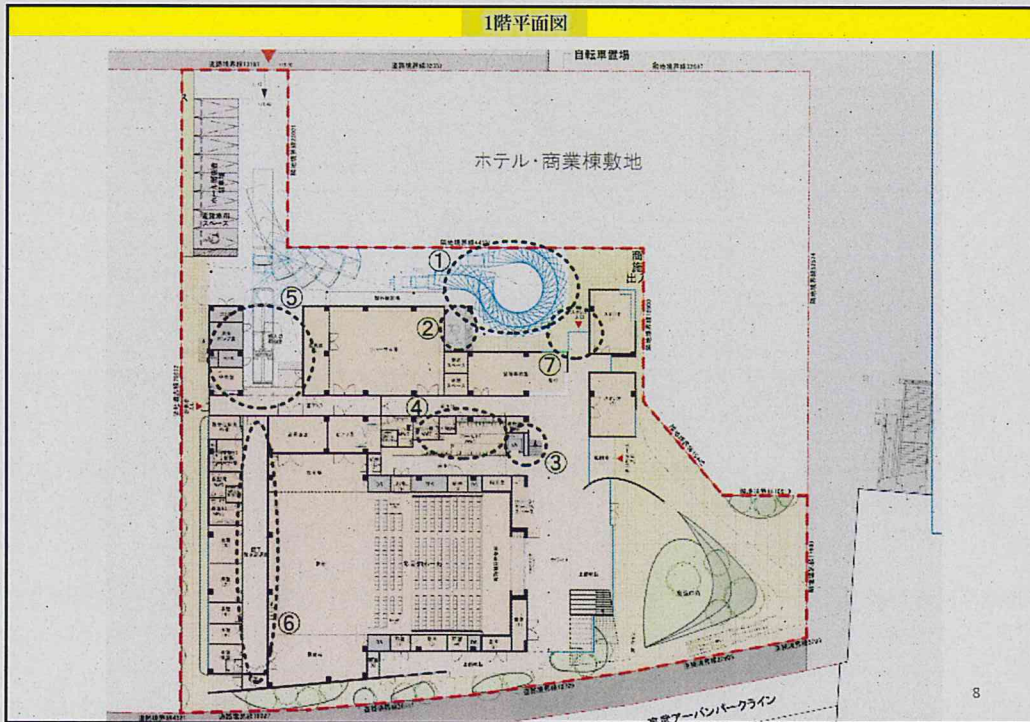
基本設計時点

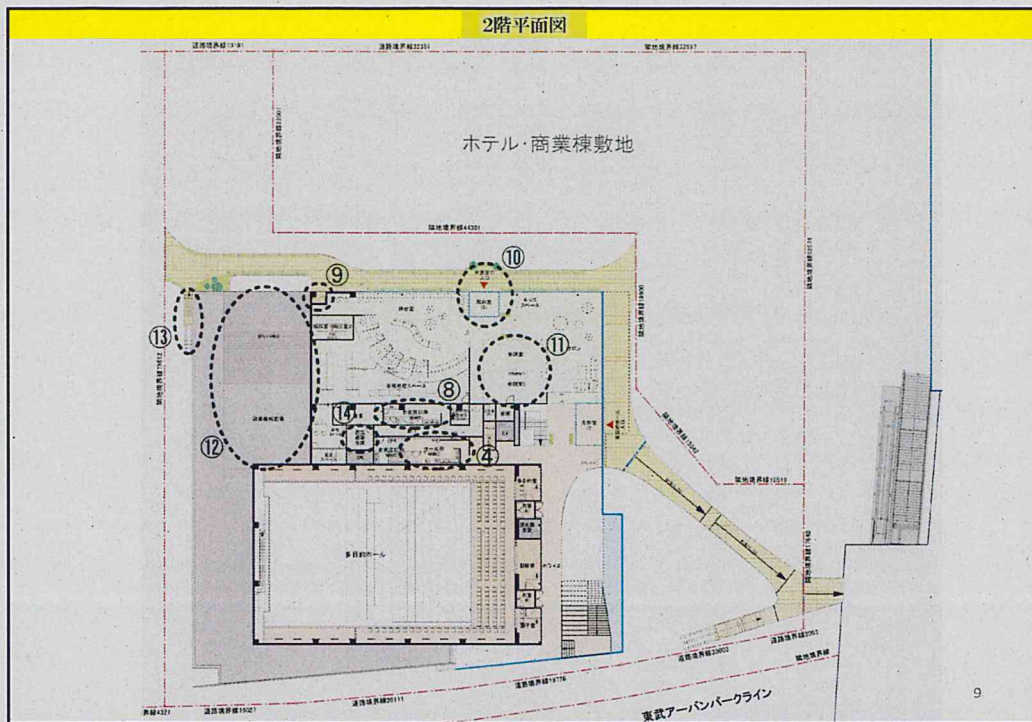


配置図(提案書からの変更点)

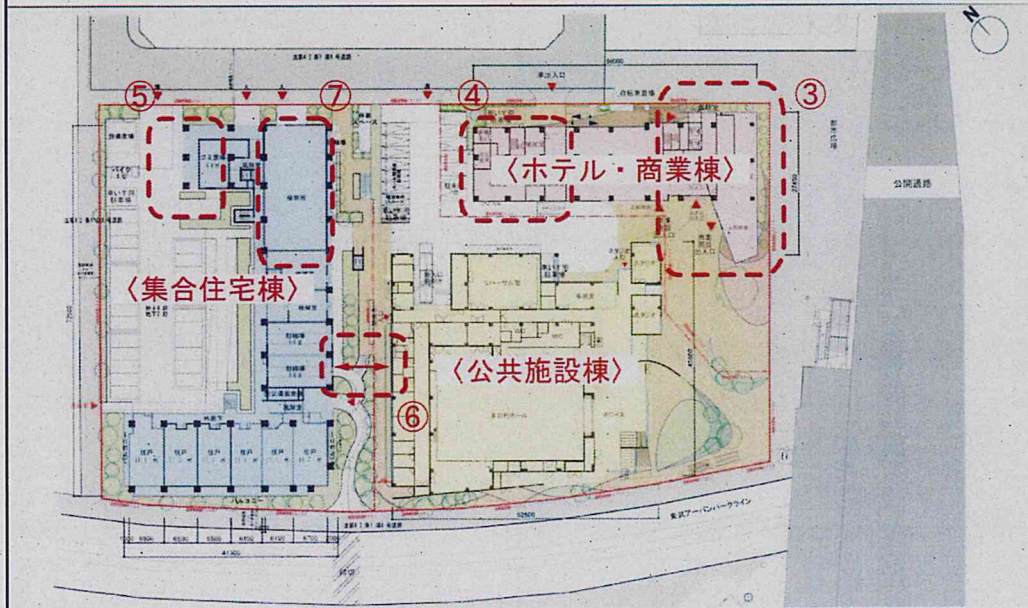
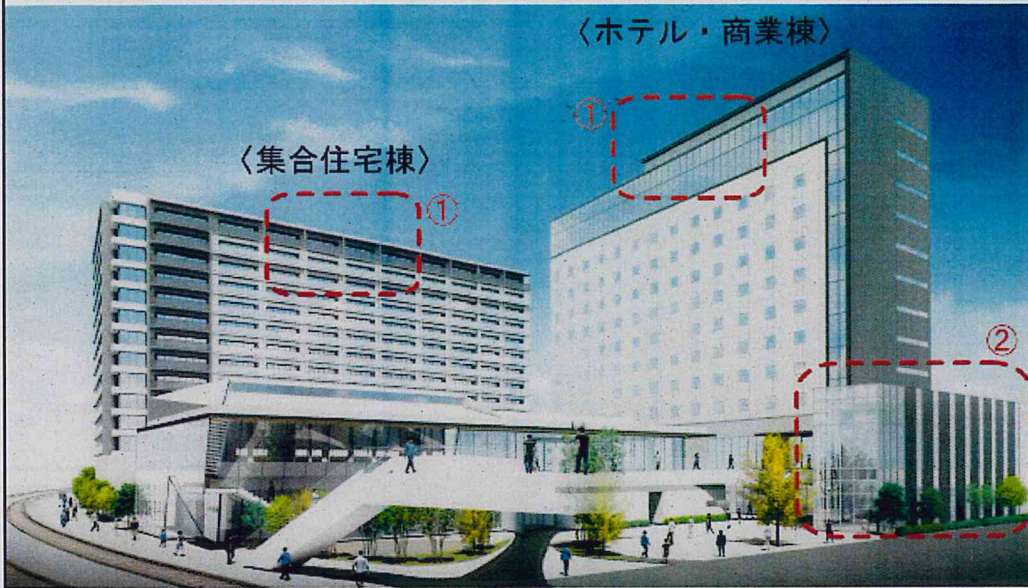


<公共施設棟>





<民間施設(ホテル商業棟・集合住宅棟)>



## ②市場性調査の結果について 市場性調査の実施

- 平成28年5月9日(月)市場性調査HP公表
- 平成28年5月16日(月)市場性調査説明会実施(8事業者参加)
- 平成28年6月3日(金)企画提案書提出日(6事業者提出)
- 平成28年6月17日(金)市場性調査ヒアリング実施(6事業者)
- 平成28年7月 市場性調査結果公表(予定)

13

## 市場性調査で提示された意見・提案 (おおたかの森ホールのポテンシャルについて)

- 流山市民、東葛地域、鉄道沿線住民を想定し、利用者増・交流拠点機能の充実。
- 市民に文化芸術・コミュニティ活動の拠点を提供、賑わいの場の提供。
- 市民が集い、活動するそのシンボリック的存在に。新たな文化交流拠点の確立。
- 市民・行政・指定管理者が連携し、流山市民の文化芸術活動の創造拠点を実現。クラシックホール(流山=クラシック)としての定評獲得を目指す。

14



## 市場性調査結果について

今後、各事業者から提案いただいた意見・提案も参考に、設置管理条例(利用料金、開館時間、休館日)の制定、指定管理者公募要領の作成(職員配置、指定管理料、運営管理、自主事業)、今後実施設計に当たり、必要な設備・備品等について検討していきます。

15

