

つくばエクスプレス沿線整備と新川耕地・周辺特別委員会次第

日 時 平成 2 8 年 3 月 1 6 日 (水)

午前 1 0 時 開議

場 所 第 3 ・ 4 委員会室

1 開会

2 議題

(1) 流山おおたかの森駅前市有地活用事業について

(2) その他

3 閉会

**つくばエクスプレス沿線整備と新川耕地
・ 周辺特別委員会**

(1) 流山おおたかの森駅前市有地活用事業について

平成28年3月16日(水)
総合政策部誘致推進課

※本資料は現時点のものであり、今後協議調整により変更となる場合があります。

(1) 流山おおたかの森駅前市有地活用事業について

1. 街づくり条例の手續について
2. 公共施設の設計について

平成28年3月16日(水)
総合政策部誘致推進課

1. 街づくり条例の手續について
 ①街づくり条例の大規模土地開発構想の届出概要

	提案	大規模土地開発構想
全体敷地面積	10,145㎡	10,145㎡
公共施設(敷地面積3,945㎡)		
建築面積	2,487㎡	2,600㎡
延床面積	3,574㎡	3,800㎡
階数	地上2階	地上2階
最高高さ	13.9m	15m
構造	RC造、一部S造	RC造、一部S造
ホテル(敷地面積2,000㎡)		
建築面積	1,141㎡	1,300㎡
延床面積	8,000㎡	8,400㎡
階数	地上11階	地上13階
最高高さ	45.1m	50.00m
構造	RC造+S造	RC造+S造
集合住宅(敷地面積4,200㎡)		
建築面積	1,993㎡	2,200㎡
延床面積	16,800㎡	19,800㎡
階数	地上13階	地上14階
最高高さ	41.8m	48.00m
構造	RC造、基礎免震	RC造、基礎免震

1. 街づくり条例の手續について
 ②大規模土地開発構想とは(街づくり条例第28条)

「大規模土地開発構想」の段階とは、土地造成図や建築設計図のように計画図として作成された段階ではなく、**計画づくりに着手する前、できるだけ早い時期**で、「いつ、どのような開発を考えているのか」「どの程度の規模の駐車場か、あるいは一戸建て住宅地開発か、マンション開発か」という段階です。

※街づくり条例のガイドp22より抜粋

1. 街づくり条例の手續について

③手續きの経緯

街づくり条例に基づく手續+近隣関係者説明

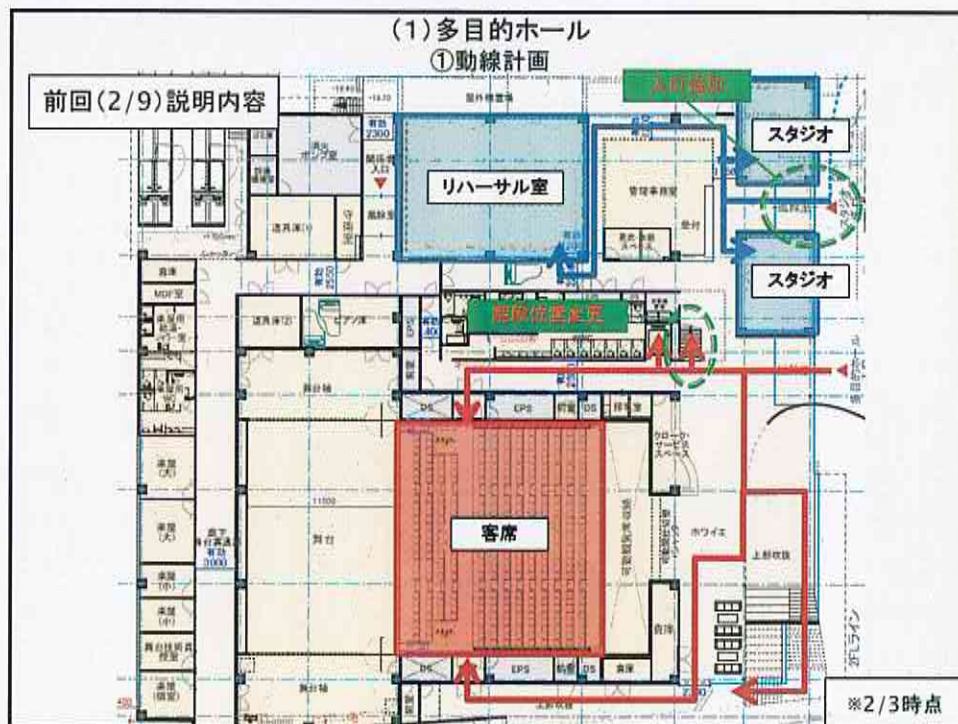
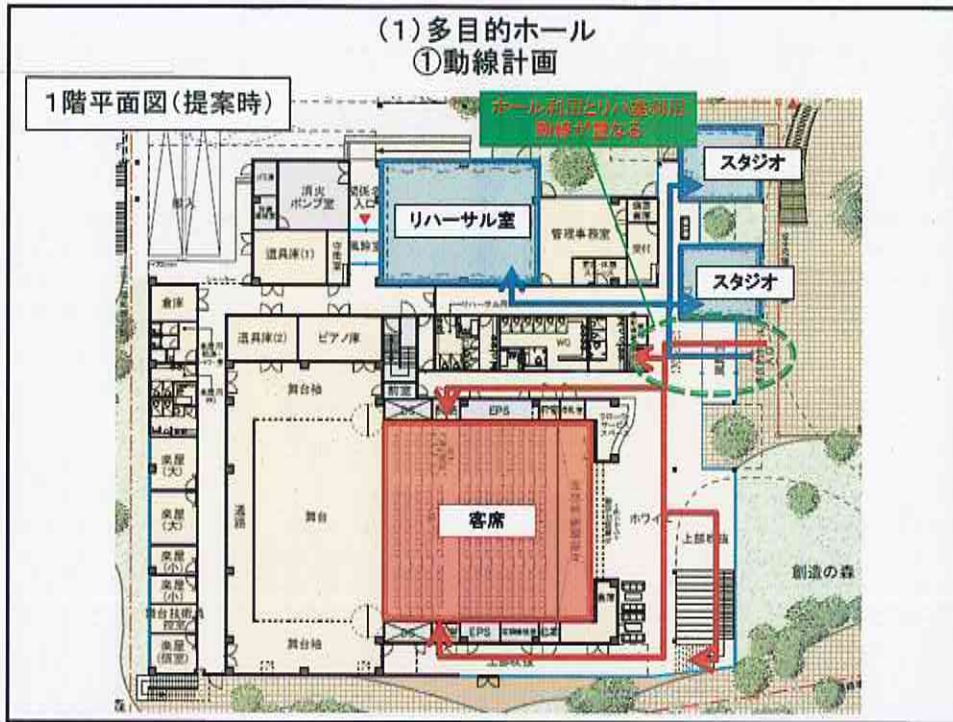
1月26日(水)	大規模土地開発構想の届出
1月29日(金)	大規模土地開発構想の縦覧
~2月18日(木)	
2月12日(金)	近隣自治会長説明(東初石5・6丁目、十太夫、 西初石5丁目第2)
14日(日)	西口及び北口地権者の会説明 約20名出席
15日(月)	近隣自治会長説明(西初石5丁目第1、 西初石6丁目)
27日(土)	近隣説明会 29名出席
29日(月)	近隣説明会 13名出席
3月 4日(金)	近隣説明会実施報告書提出
3月 9日(水)	近隣説明会実施報告書縦覧
~3月23日(水)	

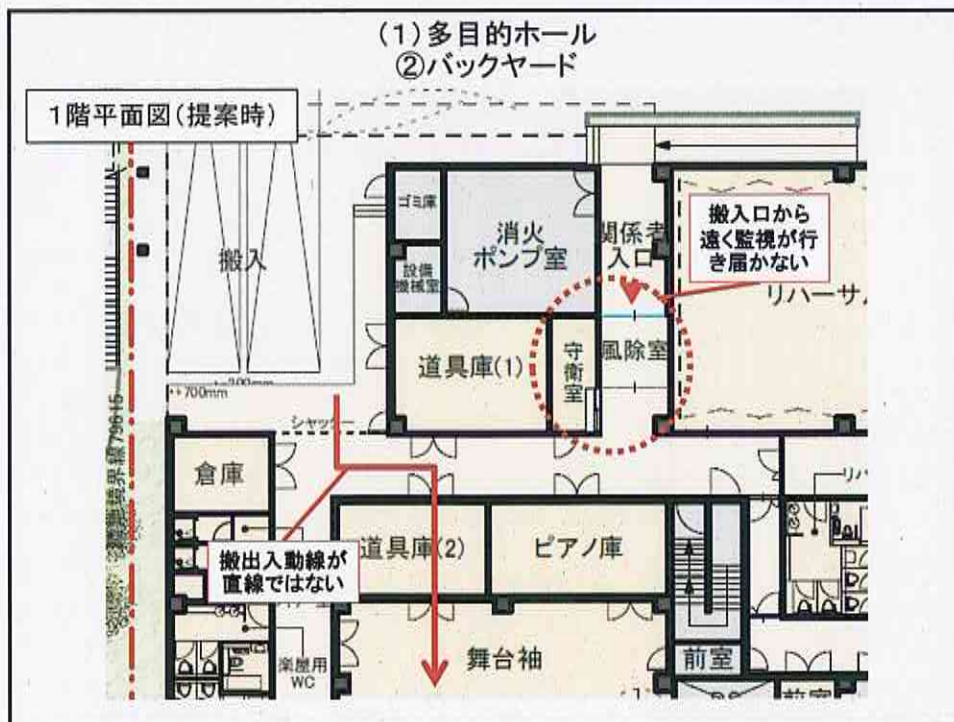
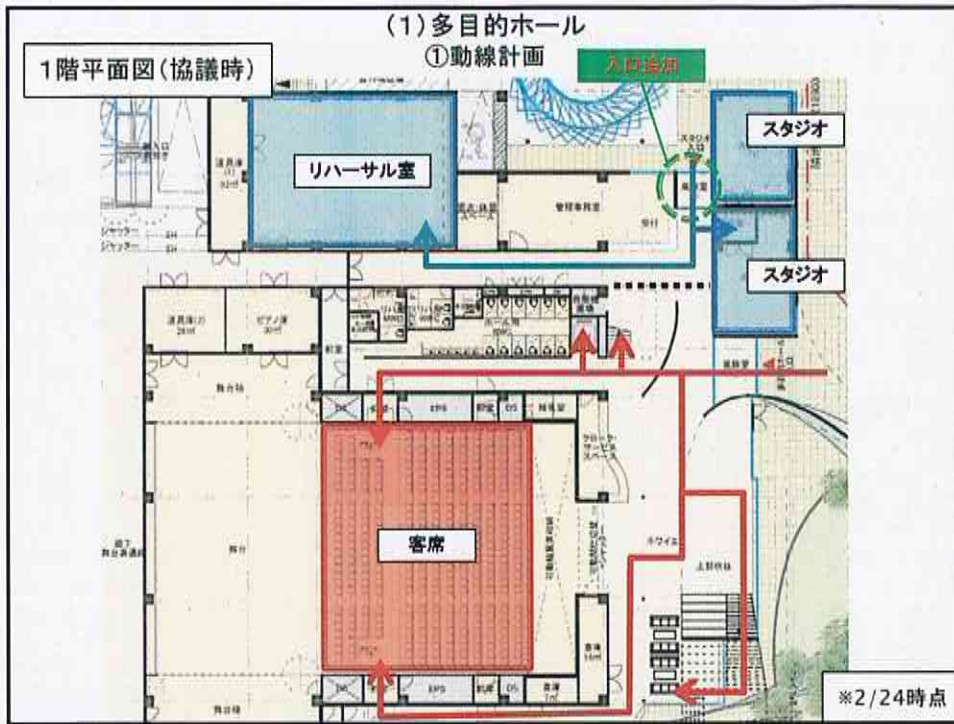
2. 公共施設の設計について

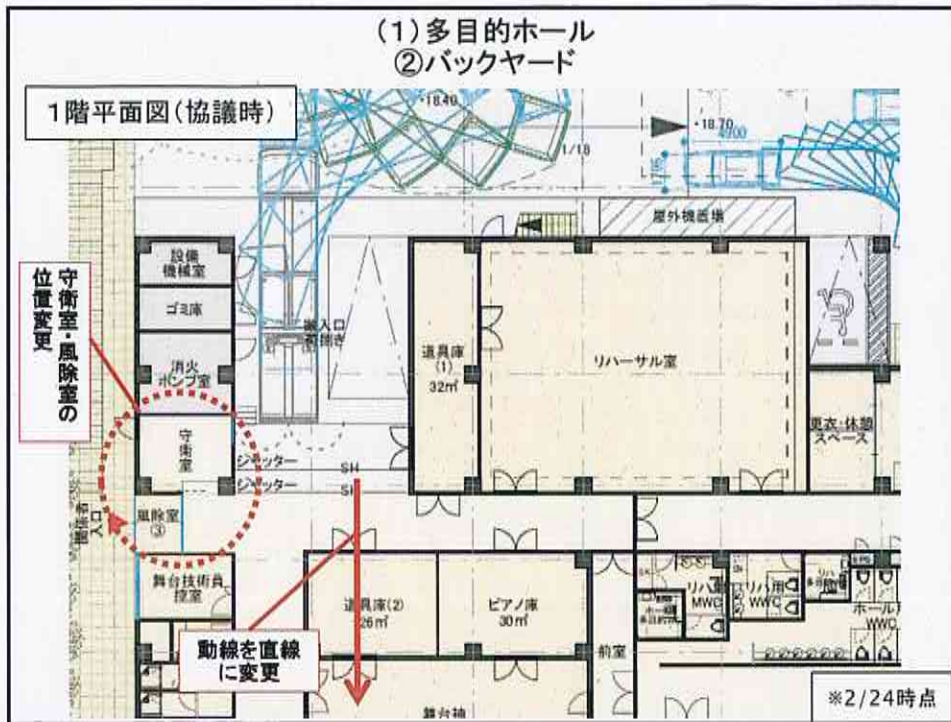
(1)多目的ホール

- ①動線計画
- ②バックヤード
- ③駐車場・車寄せ

※現在協議中の内容のため、今後変更となる場合があります。







(1)多目的ホール
③駐車場・車寄せ

1階平面図(協議時)

