

都市建設委員会審査日程表

日 時 令和元年12月12日(木)

午前9時開議

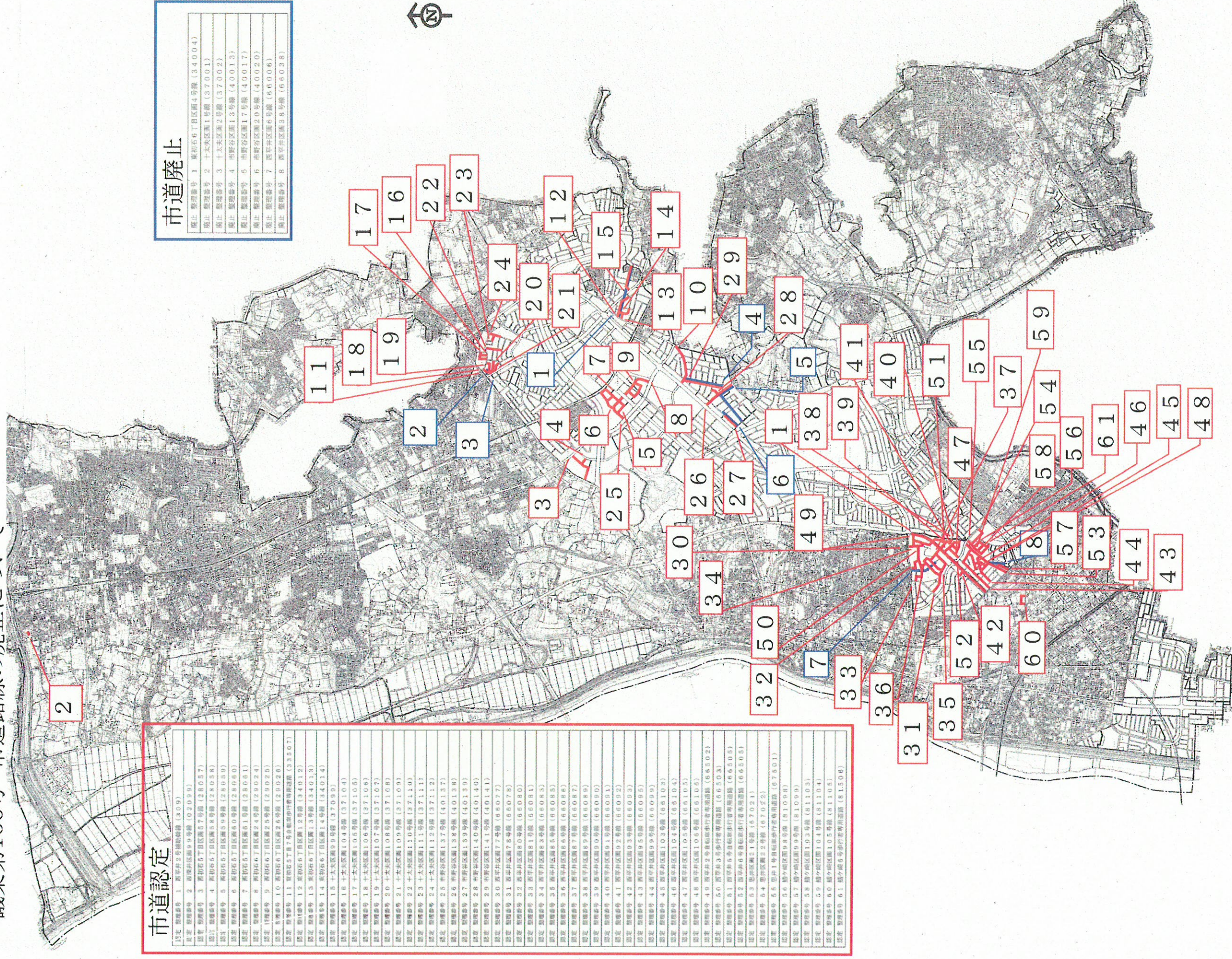
場 所 第3・4委員会室

- 第1 議案第99号 市道路線の認定について
- 議案第100号 市道路線の廃止について
- 第2 陳情第18号 地域経済の活性化と住民の住環境改善のために
住宅リフォーム助成制度創設に関する陳情書
- 第3 議案第95号 令和元年度流山市水道事業会計補正予算(第1号)
- 第4 議案第96号 令和元年度流山市下水道事業会計補正予算(第1号)
- 第5 議案第97号 流山市水道事業給水条例の一部を改正する条例
の制定について
- 第6 議案第98号 流山市下水道条例の一部を改正する条例の制定
について
- 第7 所管事務の継続調査について

令和元年12月12日(木)

議案第 99号 市道路線の認定について

議案第100号 市道路線の廃止について



市道認定

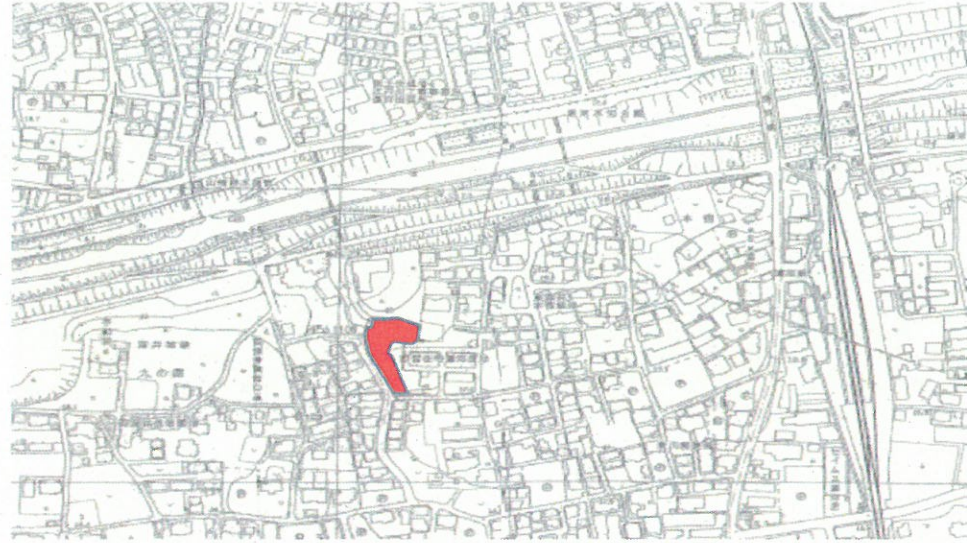
認定 整理番号 1	西宮井区画99号線 (3,099)
認定 整理番号 2	西宮井区画99号線 (3,099)
認定 整理番号 3	西初石6丁目区画57号線 (2,805,57)
認定 整理番号 4	西初石6丁目区画58号線 (2,805,58)
認定 整理番号 5	西初石6丁目区画59号線 (2,805,59)
認定 整理番号 6	西初石6丁目区画60号線 (2,805,60)
認定 整理番号 7	西初石6丁目区画61号線 (2,805,61)
認定 整理番号 8	西初石6丁目区画24号線 (2,902,24)
認定 整理番号 9	西初石6丁目区画25号線 (2,902,25)
認定 整理番号 10	西初石6丁目区画26号線 (2,902,26)
認定 整理番号 11	西初石6丁目区画27号線 (2,902,27)
認定 整理番号 12	西初石6丁目区画12号線 (3,401,12)
認定 整理番号 13	西初石6丁目区画13号線 (3,401,13)
認定 整理番号 14	西初石6丁目区画14号線 (3,401,14)
認定 整理番号 15	西初石6丁目区画99号線 (3,709,99)
認定 整理番号 16	西初石6丁目区画104号線 (3,710,4)
認定 整理番号 17	西初石6丁目区画105号線 (3,710,5)
認定 整理番号 18	西初石6丁目区画106号線 (3,710,6)
認定 整理番号 19	西初石6丁目区画107号線 (3,710,7)
認定 整理番号 20	西初石6丁目区画108号線 (3,710,8)
認定 整理番号 21	西初石6丁目区画109号線 (3,710,9)
認定 整理番号 22	西初石6丁目区画110号線 (3,711,0)
認定 整理番号 23	西初石6丁目区画111号線 (3,711,1)
認定 整理番号 24	西初石6丁目区画112号線 (3,711,2)
認定 整理番号 25	西初石6丁目区画137号線 (4,013,7)
認定 整理番号 26	西初石6丁目区画138号線 (4,013,8)
認定 整理番号 27	西初石6丁目区画139号線 (4,013,9)
認定 整理番号 28	西初石6丁目区画140号線 (4,014,0)
認定 整理番号 29	西初石6丁目区画141号線 (4,014,1)
認定 整理番号 30	西初石6丁目区画77号線 (6,607,7)
認定 整理番号 31	西初石6丁目区画78号線 (6,607,8)
認定 整理番号 32	西初石6丁目区画80号線 (6,608,0)
認定 整理番号 33	西初石6丁目区画81号線 (6,608,1)
認定 整理番号 34	西初石6丁目区画83号線 (6,608,3)
認定 整理番号 35	西初石6丁目区画85号線 (6,608,5)
認定 整理番号 36	西初石6丁目区画86号線 (6,608,6)
認定 整理番号 37	西初石6丁目区画87号線 (6,608,7)
認定 整理番号 38	西初石6丁目区画89号線 (6,608,9)
認定 整理番号 39	西初石6丁目区画90号線 (6,609,0)
認定 整理番号 40	西初石6丁目区画91号線 (6,609,1)
認定 整理番号 41	西初石6丁目区画92号線 (6,609,2)
認定 整理番号 42	西初石6丁目区画93号線 (6,609,3)
認定 整理番号 43	西初石6丁目区画95号線 (6,609,5)
認定 整理番号 44	西初石6丁目区画99号線 (6,609,9)
認定 整理番号 45	西初石6丁目区画103号線 (6,610,3)
認定 整理番号 46	西初石6丁目区画104号線 (6,610,4)
認定 整理番号 47	西初石6丁目区画105号線 (6,610,5)
認定 整理番号 48	西初石6丁目区画106号線 (6,610,6)
認定 整理番号 49	西初石6丁目区画108号線 (6,610,8)
認定 整理番号 50	西初石6丁目区画109号線 (6,610,9)
認定 整理番号 51	西初石6丁目区画110号線 (6,611,0)
認定 整理番号 52	西初石6丁目区画111号線 (6,611,1)
認定 整理番号 53	西初石6丁目区画112号線 (6,611,2)
認定 整理番号 54	西初石6丁目区画113号線 (6,611,3)
認定 整理番号 55	西初石6丁目区画114号線 (6,611,4)
認定 整理番号 56	西初石6丁目区画115号線 (6,611,5)
認定 整理番号 57	西初石6丁目区画116号線 (6,611,6)
認定 整理番号 58	西初石6丁目区画117号線 (6,611,7)
認定 整理番号 59	西初石6丁目区画118号線 (6,611,8)
認定 整理番号 60	西初石6丁目区画119号線 (6,611,9)
認定 整理番号 61	西初石6丁目区画120号線 (6,612,0)

市道廃止

廃止 整理番号 1	西初石6丁目区画4号線 (3,400,4)
廃止 整理番号 2	西初石6丁目区画1号線 (3,700,1)
廃止 整理番号 3	西初石6丁目区画2号線 (3,700,2)
廃止 整理番号 4	西初石6丁目区画13号線 (4,001,3)
廃止 整理番号 5	西初石6丁目区画17号線 (4,001,7)
廃止 整理番号 6	西初石6丁目区画20号線 (4,002,0)
廃止 整理番号 7	西初石6丁目区画6号線 (6,600,6)
廃止 整理番号 8	西初石6丁目区画38号線 (6,603,8)

整理番号2 西深井区画99号線

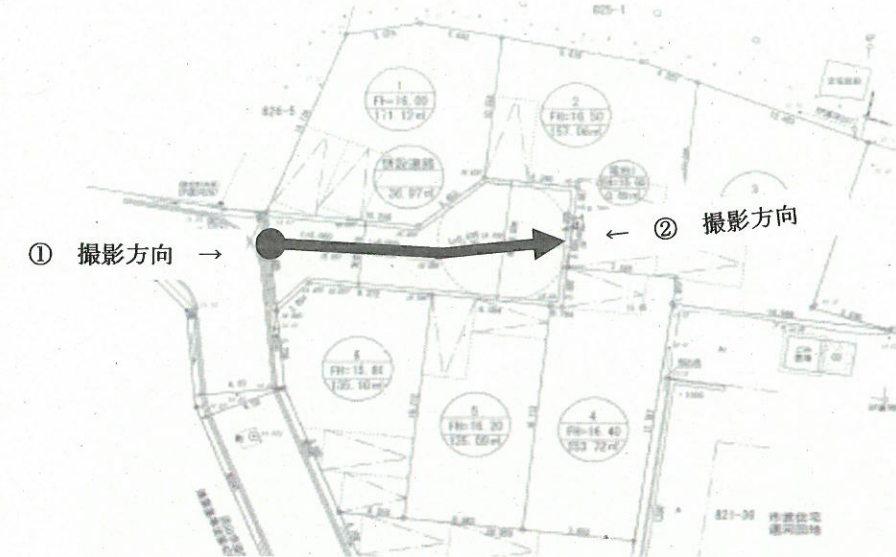
位置図



路線図



土地利用計画図 (戸建て住宅)



起点 ● 西深井字九ノ割821番41 終点 ▶ 西深井字九ノ割822番2

① 現況写真 (起点付近)



② 現況写真 (終点付近)



市道路線認定図（新市街地地区一体型特定土地区画整理事業区域内）

【追加資料 3】

主に既存道路の再認定

整理番号 1 1（自歩道）



整理番号 1 6 付近の状況



整理番号 1 4 付近の状況



整理番号	路線番号	路線名	総延長 (m)	幅員 (m)	
				最少	最大
3	28057	西初石5丁目区画57号線	251.66	8.00	11.80
4	28058	西初石5丁目区画58号線	51.40	8.00	8.00
5	28059	西初石5丁目区画59号線	123.29	8.00	8.00
6	28060	西初石5丁目区画60号線	354.83	8.00	8.00
7	28061	西初石5丁目区画61号線	59.71	8.00	8.00
8	29024	西初石6丁目区画24号線	253.31	14.00	16.00
9	29025	西初石6丁目区画25号線	294.86	8.00	8.00
10	29026	西初石6丁目区画26号線	334.52	10.00	13.00

整理番号	路線番号	路線名	総延長 (m)	幅員 (m)	
				最少	最大
11	33507	東初石5丁目7号自転車歩行者専用道	12.92	4.00	4.00
12	34012	東初石6丁目区画12号線	186.57	4.04	6.00
13	34013	東初石6丁目区画13号線	94.52	4.00	4.00
14	34014	東初石6丁目区画14号線	99.79	1.00	4.00
15	37099	十太夫区画99号線	175.93	3.95	6.00
16	37104	十太夫区画104号線	152.31	4.00	4.19
17	37105	十太夫区画105号線	23.67	4.00	4.02
18	37106	十太夫区画106号線	186.75	4.00	4.17
19	37107	十太夫区画107号線	92.90	4.00	4.50
20	37108	十太夫区画108号線	74.36	4.00	4.25
21	37109	十太夫区画109号線	29.69	4.00	4.03
22	37110	十太夫区画110号線	96.88	6.00	6.00
23	37111	十太夫区画111号線	48.97	6.00	6.00
24	37112	十太夫区画112号線	79.95	6.00	6.00
25	40137	市野谷区画137号線	232.09	16.00	16.00
26	40138	市野谷区画138号線	276.47	16.27	21.22
27	40139	市野谷区画139号線	131.02	6.00	6.00
28	40140	市野谷区画140号線	58.31	6.00	6.00
29	40141	市野谷区画141号線	297.68	6.00	8.00

整理番号60 鱈ヶ崎区画105号線

位置図



路線図



土地利用計画図（戸建て住宅）



起点 ● 鱈ヶ崎字高田931番9 終点 ▶ 鱈ヶ崎字高田941番8

①現況写真（起点付近）



②現況写真（中間付近）



③現況写真（終点付近）



令和元年12月12日
流山市上下水道局

流山市水道事業給水条例の改正（案）

1 改正の概要

水道法の一部改正に伴い、指定給水装置工事事業者の指定更新手数料を新設するとともに、指定給水装置工事申込み時に掛かる手数料をより実態に即した金額に改めるほか、所要の改正を行います。

- (1) 指定給水装置工事事業者更新手数料10,000円の新設
- (2) 給水装置工事承認申込関連手数料の改定
 - ・材料確認手数料を廃止
 - ・設計審査手数料を1件400円から3,500円に改定
 - ・工事検査手数料を1件500円から2,000円に改定
- (3) 水道法施行令の改正に伴う条ずれの整備

2 手数料改定案新旧対照表

(1) 指定給水装置工事事業者更新手数料

手数料の名称	改定案	現行	種別
指定給水装置工事事業者更新手数料	10,000円	—	新設

(2) 給水装置工事承認申込関連手数料

手数料の名称	改定案	現行	種別
材料確認手数料	—	1,600円～	廃止
設計審査手数料	3,500円	400円	改定
工事検査手数料	2,000円	500円	改定

3 施行期日

令和2年4月1日から施行します。ただし、水道法施行令の改正に伴う条ずれの整備（第35条）については、公布の日から施行し、令和元年10月1日から適用します。

東葛地区および千葉県給水装置工事手数料一覧表

		設計審査手数料	材料確認手数料	工事検査手数料	合計	備考
柏市		4,000	-	4,000	8,000	
松戸市		-	-	5,500	5,500	
野田市		4,500	-	1,300	5,800	
我孫子		3,500	-	4,000	7,500	
千葉県		-	-	5,500	5,500	新設・全部改造
		-	-	4,500	4,500	増設・一部改造
流山市	現行	400	3,000	500	3,900	材料確認手数料は平均値
	改正案	3,500	-	2,000	5,500	