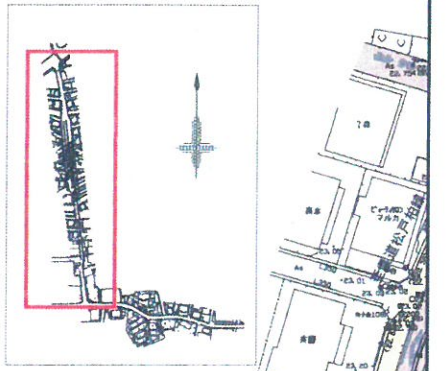
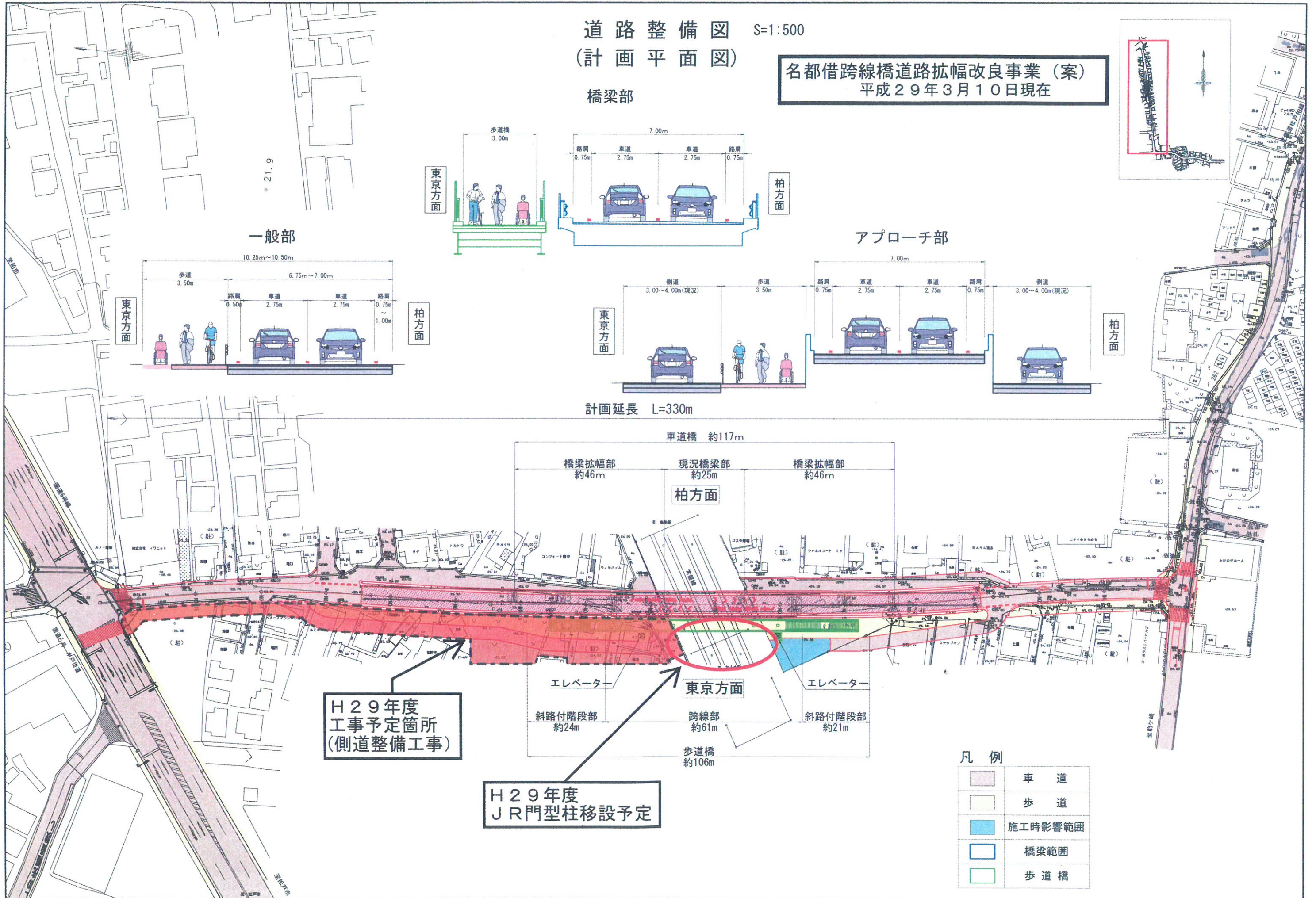


道路整備図 S=1:500  
(計画平面図)

名都借跨線橋道路拡幅改良事業(案)  
平成29年3月10日現在



H29年度  
工事予定箇所  
(側道整備工事)

H29年度  
JR門型柱移設予定

凡例

	車道
	歩道
	施工時影響範囲
	橋梁範囲
	歩道橋

# 子育て支援

2017.5.14

- ・ 保育所、保育園
- ・ 学童クラブ
- ・ 就学援助制度
- ・ 送迎保育ステーション（おおたかの森・南流山）
- ・ 児童手当
- ・ 児童扶養手当
- ・ 児童発達支援センター つばさ  
(心身の成長や発達に心配のある就学前のお子さんに、相談・訓練・通園を通して発達の支援を行う)
- ・ 児童発達支援センター（就学前児童の育児の不安や悩み等の相談 13ヶ所）
- ・ 子どもショートステイ
- ・ ファミリー・サポート・センター
- ・ ひとり親家庭等医療費等助成制度
- ・ 幼稚園補助（保護者の経済的負担を軽減する補助金制度）
- ・ 入学準備金貸付制度
- ・ 本市在住生徒への入学準備金
- ・ 子ども医療費の助成
- ・ 流山市遺児等児童手当（父母のどちらかの死亡、満16歳未満、所得制限あり）

保育所、保育園について

保育園名(私立)	定員	入所児童数
聖華マリン保育園	120	125
慶櫻おおたかの森保育園	150	145
暁の星保育園	120	116
南流山保育園ひびき	120	100
けやきの森保育園おおたかの森第二	60	51
南流山ちとせ保育園	120	99
南流山ナーサリースクール	90	74
アートチャイルドケア南流山保育園	60	62

保育園名(私立)29年度開設	定員	入所児童数
けやきの森保育園西初石園	120	81
ピオーネながれやま保育園	120	59
ミルクキーホーム向小金	90	35
慶櫻ハナミズキ保育園	90	62
流山おおたかの森きらきら保育園	69	52
こころおおたかのもり保育園	90	50
森のまち南流山保育園	90	71
私立合計	4.046	3.804

小規模保育園	定員	入所児童数
スターキッズおおたかの森園	18	17
キッズルームアリス南流山園	19	18
リリィキッズルームおおたかの森駅前	17	13
オハナゆめキッズハウス	19	14
リリィキッズルームおおたかの森第2(29年度開設)	19	12
小規模合計	92	74

公立+私立+小規模 4.798 4.465

H29.4.1 待機児童 92人

保育所、保育園について

保育所名(公立)	定員	入所児童数
中野久木保育所	120	107
平和台保育所	180	151
江戸川台保育所	120	117
向小金保育所	120	106
東深井保育所	120	106
公立計	660	587

保育園名(私立)	定員	入所児童数
なかよし保育園	120	149
おおたかの森ナーサリースクール(分園含)	220	245
八木北保育園	120	115
松の実保育園	90	82
流山セントラルナーサリースクール(分園含)	149	159
かやの木保育園	120	142
みやぞの保育園	80	73
生活クラブ風の村わらしこ保育園流山	70	76
南流山聖華保育園(分園含)	174	189
城の星保育園	120	126
森の葉保育園	90	95
聖華いつき保育園	90	104
えどがわ森の保育園	120	121
ロータスキッズスクエア	90	90
名都借みらい保育園	120	106
おおたかの森聖華保育園	120	127
城の星おおたかの森保育園(分園含)	209	187
えどがわ南流山保育園	120	120
ぽけっとランド江戸川台駅前保育園	45	48
けやきの森保育園おおたかの森	150	150
おおたかの森ヒルズナーサリースクール	120	118

学童クラブ一覧表

学童名	小学校区	指定管理先
江戸川台第1学童クラブ	江戸川台小	特定非営利活動法人 Green
江戸川台第2学童クラブ	〃	
江戸川台第3学童クラブ	〃	
もりの家第2学童クラブ	東深井小	
もりの家第2学童クラブ	〃	
もりの家第3学童クラブ	〃	
西初石子どもルーム	西初石小	
つくしんぼ学童クラブ	新川小	
たんぼぼ学童クラブ	西深井小	
八木北小学校区学童クラブ(山びこルーム)	八木北小	
第1おおたかの森ルーム	小山小	
第2おおたかの森ルーム	〃	
第3おおたかの森ルーム	〃	
第4おおたかの森ルーム	〃	
ひよどり学童クラブ	長崎小	
ちびっこなかよしクラブ	流山北小	社会福祉法人生活クラブ
ちびっこのびのびクラブ	〃	
第1おおぞら学童	流山小	
第2おおぞら学童	〃	
ひまわり第1学童クラブ	緒ヶ崎小	社会福祉法人流山市社 会福祉協議会
ひまわり第2学童クラブ	〃	
あすなろ学童クラブ	南流山小	特定非営利活動法人 ライズアップ女性サポー ト
そよかぜ学童クラブ	八木北小	
向小金小学校区第1学童クラブ(第1たけのこ)	向小金小	
向小金小学校区第2学童クラブ(第2たけのこ)	〃	
あずま学童クラブ	〃	
おおたかの森小学校区学童クラブ(どんぐり)	東小	

保護者のみなさまへ

## 平成29年度 就学援助制度のお知らせ

流山市教育委員会

流山市では、市立小・中学校へ就学させるのに経済的理由でお困りの児童・生徒の保護者の方に、給食費や学用品費等の一部を援助（就学援助）しております。

### 1 就学援助の対象となる方

流山市立の小学校又は中学校へ通学されているお子さんの保護者で、次のいずれかにあてはまる方

- (1) 要保護者 生活保護を受けている方（但し、申請は不要。修学旅行費のみ）
- (2) 準要保護者 下記のいずれかに該当する方

対象となる理由	申請書に添付する書類
①生活保護が停止又は廃止になった方	原則不要
②市民税の非課税の扱いを受けた方	原則不要
③市民税の減免の扱いを受けた方	減免決定通知書の写し
④個人事業税の減免の扱いを受けた方	減免決定通知書の写し
⑤固定資産税の減免の扱いを受けた方	減免決定通知書の写し
⑥国民年金の掛金の免除を受けた方	保険料免除申請承認通知書の写し
⑦国民健康保険の保険料の減免又は徴収猶予を受けた方	保険料減免・納付猶予申請承認通知書の写し
⑧児童扶養手当の支給を受けている方	児童扶養手当証書の写し
⑨生活福祉資金の貸付けを受けている方	生活福祉資金貸付決定通知書の写し
⑩その者の属する世帯における申請年度の前年所得額が、生活保護法による保護の基準のうち、扶助費の基準額により算定した当該世帯の需要額の1.1倍未満の方	平成29年1月1日現在 ①流山市に住民登録があった方 →不要 ②流山市に住民登録がなかった方 →収入のあった世帯全員の市民税課税証明書（1月1日現在住民登録があった市町村で交付を受けてください。）
⑪その他特別な事情がある方	主たる生計者の死亡や火災等の災害の場合など具体的事由の記載による

※準要保護者⑩に該当する方で、税(所得税、市民税)の申告が済んでいない方は、所得の有無に関係なく、必ず申告を済ませてください。(給与、年金のみの方を除く)

### (3) 目安となる年間所得金額

世帯人員	世帯構成	居住	基準となる世帯全員の年間所得額
2人	母33歳、子8歳	借家	約268万円
3人	父41歳、母38歳、子10歳	借家	約292万円
4人	父41歳、母38歳、子11歳、子13歳	借家	約354万円
2人	母33歳、子8歳	持家	約189万円
3人	父41歳、母38歳、子10歳	持家	約213万円
4人	父41歳、母38歳、子11歳、子13歳	持家	約275万円

上記の表は、世帯人数、年齢、家賃の有無により異なりますので、目安としてご覧ください。  
家族全員の平成28年分の所得を合算して認定します。

## 2 就学援助費の内容

H29.4.1現在

援助費の種類	年間支給額					支給対象	
	小学校 (円)			中学校 (円)		要保護	準要保護
	第1学年	第2～5学年	第6学年	第1学年	第2～3学年		
1 新入学学用品費	20,470			※23,550			○
2 中学校入学前準備金			※23,550				○
3 学用品費	11,420			22,320			○
4 通学用品費		2,230			2,230		○
5 校外活動費	1,570円を限度に実費を支給			2,270円を限度に実費を支給			○
6 修学旅行費	実費			実費		○	○
7 林間学園費	実費			実費			○
8 学校給食費	47,300円を限度に実費を支給			56,100円を限度に実費を支給			○
9 医療費	むし歯、慢性副鼻腔炎、中耳炎、結膜炎等学校保健安全法で定める疾病の治療に要した費用					○	○

- 年度途中に就学援助決定された場合は、支給される金額が年額と異なります。  
 ※中学校入学前準備金は、流山市立中学校に入学する方を対象としています。受給後に転出し、他市中学校にご入学された場合は、重複受給がないよう、転出先の市町村へ通知いたします。  
 また、6年生で中学校入学前準備金が支給された方は、中学校1年生で新入学学用品費の支給はありません。

## 3 申請手続き

- 申請場所：お子さんが在学されている学校へ提出して下さい。
- 受付時期：随時、学校経由で受付。
  - 申請書は、お子さん1人につき、1枚必要となります。添付資料はコピー可
  - 平成29年5月31日（水）までに申請して認定された場合は、4月から対象となります。
  - 6月1日以降に申請された方で援助の対象となった方は、学校で申請受理された月から援助の対象となります。
- 申請書
  - 必要事項を記載し、押印し、必要な証明書を添付して、学校に申請書を提出してください。
  - 添付資料は、1頁に記載してあります。
  - 前年度、就学援助の認定を受けた方も、申請手続きが必要です。

## 4 就学援助決定通知

提出いただきました申請書等により審査をし、就学援助決定（申請却下）を学校を経由して申請（保護）者宛に通知します。6月以降の申請については、随時、通知します。

## 5 就学援助費の支給

- 支給方法
  - 就学援助の認定を受けた方が指定する金融機関口座に振り込みます。
  - 学校の学校長口座への振込みを希望するときは、学校長口座に振り込みとなります。
- 支給時期
  - 年3回（7月、12月、3月の各月下旬頃）に分けて支給します。
  - 修学旅行費及び林間学園費は、実施後、会計が確定次第、参加者に速やかに支給します。

## 6 その他

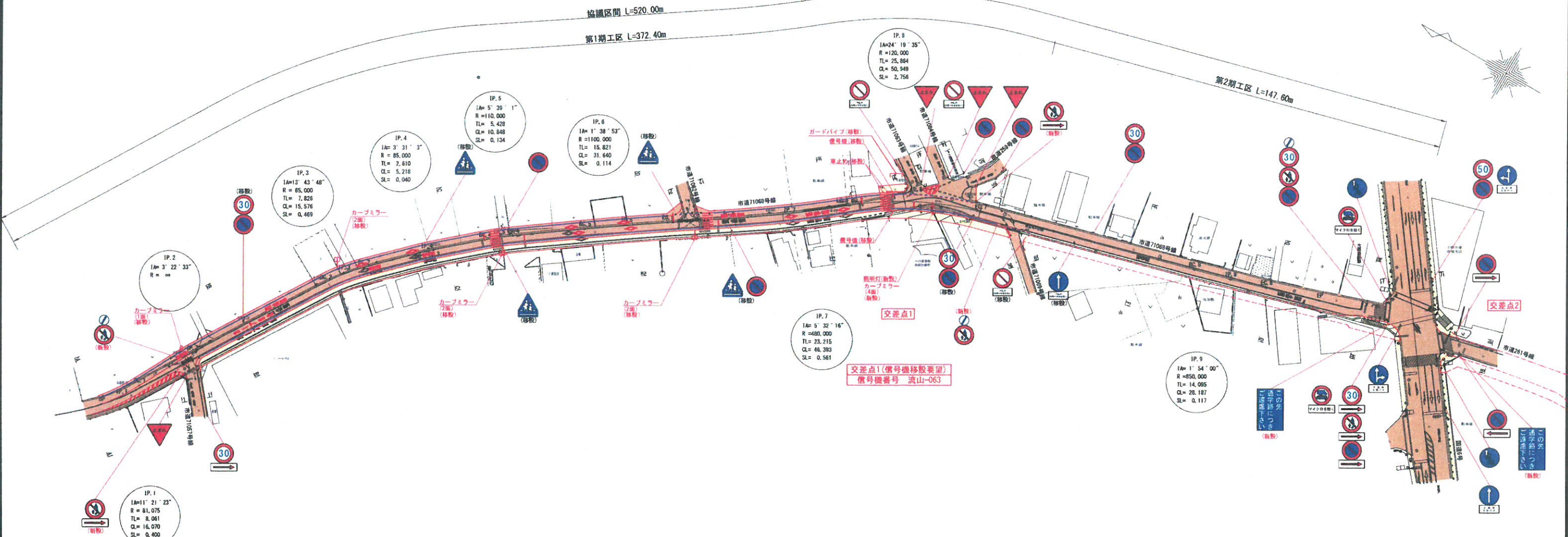
「市内転居」「転校」「世帯構成の変更」等があった場合は、学校に届出してください。

## 7 問い合わせ

流山市教育委員会学校教育課学務係 7150-6104（直通）

計画平面図 1/500  
(暫定形) (縦断勾配2.5%以下)

東小学校前通学路道路拡幅整備事業(案)  
平成29年3月10日現在



\*注 第1期工区：平成29年度 工事予定  
第2期工区：平成30年度 工事予定

工事	
平成	年度
路線名	市道71068号線
工事箇所	流山市名都借地先
図面種類	計画平面図(暫定形)
図面番号	全7頁の内第4号
縮尺	1/500 内容表示
流山市役所 土木部 道路補修課	
課長	飯野貴成氏

## 東小学校前通学路拡幅整備事業

### 1 目的

東小学校の通学路として安全を確保するため、歩道幅員を拡幅し、歩行者の通行に配慮した道路整備を提供するものである。

### 2 事業計画

(1) 事業期間 平成 25 年度から平成 30 年度まで

(2) 事業内容 L = 5 2 0 m

現況幅員 7.2m (歩 : 1.2m) → 計画幅員 10.0m (歩 : 3.0m)

### 3 進捗状況

(1) 平成 2 5 年度～平成 2 8 年度

ア 主な事業内容

- ・用地測量
- ・詳細設計
- ・物件調査業務委託
- ・用地取得
- ・物件補償

イ 用地取得面積 : 9 6 6 m<sup>2</sup> ( 1 7 名の内 9 名 )

(2) 平成 2 9 年度 ( 予定 )

ア 主な事業内容

- ・用地取得
- ・物件補償
- ・物件調査業務委託
- ・道路拡幅改良工事 ( 第 I 工区 L = 3 7 2 . 4 m )

イ 用地取得面積 : 7 0 4 m<sup>2</sup> ( 1 7 名の内 8 名 )

(3) 平成 3 0 年度 ( 予定 )

① 主な事業内容

- ・本工事 ( II 工区 ) L = 1 4 7 m
- ・信号機移設 4 基

## 名都借跨線橋道路拡幅改良事業

### 1 目的

緊急時の大型車両通行や歩行者及び自転車の安全な通行を確保するため、名都借跨線を含む当該路線延長325m区間において、車両の相互通行が可能となるよう拡幅改良を行い、周辺地区における通行の円滑化と安全を提供するものである。

### 2 事業計画

(1) 事業期間 平成24年度から平成30年度まで

(2) 事業内容 L = 325m

現況幅員 3.5m ~ 7.7m → 計画幅員 10.2m ~ 10.5m

### 3 進捗状況

(1) 平成24年度～平成28年度

ア 主な事業内容

- ・ 用地測量
- ・ 詳細設計
- ・ 物件調査業務委託
- ・ 用地取得
- ・ 物件補償

イ 用地取得面積：1251m<sup>2</sup> (34名の内25名)

(2) 平成29年度(予定)

ア 主な事業内容

- ・ 用地取得
- ・ 物件調査業務委託
- ・ 用地測量
- ・ 側道整備工事
- ・ 負担金：JR東日本工事負担金

(門型柱移設・北小金変電所用地移設工事)

イ 用地取得面積：965m<sup>2</sup> (9名)

(3) 平成30年度事業(予定)

ア 主な事業内容

- ・ 本工事
- ・ 負担金：JR東日本工事負担金

(本工事)